

Инитпро | ОФД

**Настройка подключения к ОФД Инитпро
для кассовых аппаратов Меркурий:
модели МФ и 119Ф**

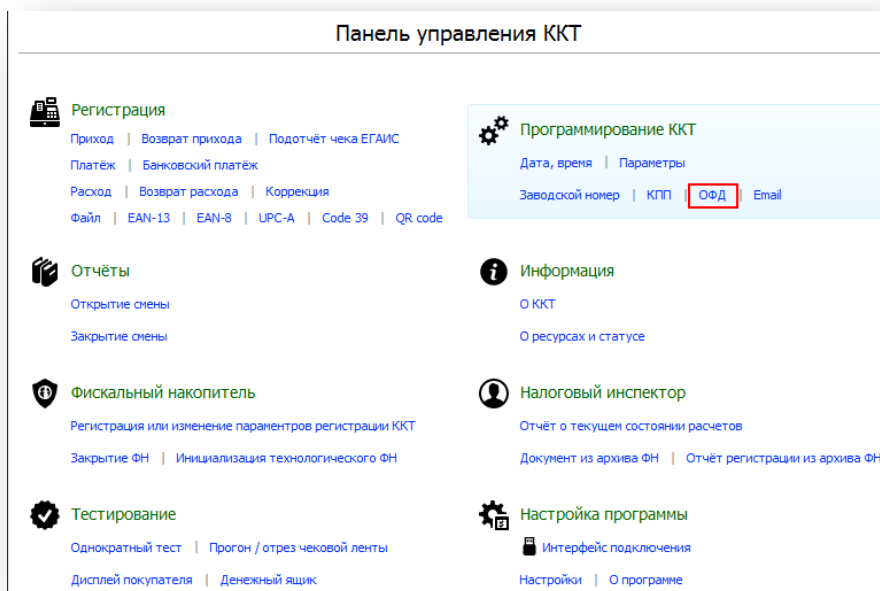
<https://ofd-initpro.ru>

Настройка подключения через утилиту

1. Подключите ККТ к компьютеру (через прилагаемый USB-кабель) и к Интернету.
2. Установите на компьютер программу «Панель управления ККТ» и запустите ее.

Примечание: программа предоставляется в комплекте с ККТ. Если вы не можете ее найти, вы также можете скачать ее с сайта производителя: <http://incotexkkm.ru/>

3. В разделе «Программирование ККТ» и выберите команду «ОФД».



4. Впишите в открывшемся окне следующие данные.

IP адрес для передачи ФД: **kkt.ofd-initpro.ru**

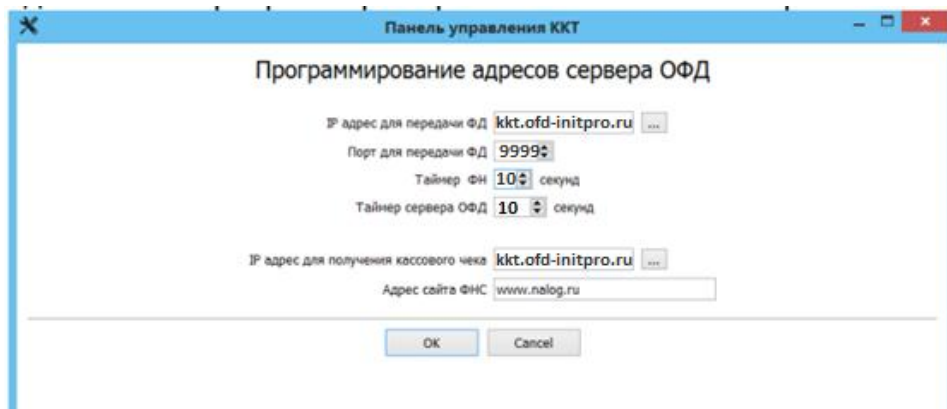
Порт для передачи ФД: **9999**

Таймер ФН: **10**

Таймер сервера ОФД: **10**

IP адрес для получения кассового чека: **kkt.ofd-initpro.ru**

Адрес сайта ФНС: www.nalog.ru



При регистрации/перерегистрации кассы у вас запросят следующие данные:

ИНН ОФД: **5902034504**

Наименование ОФД: **ООО УЦ «ИнитПро»**

Для регистрации/перерегистрации необходимо в разделе «Фискальный накопитель» выбрать команду «Регистрация или изменение параметров регистрации ККТ».

